



Vibrationswendelförderer



ELLIPTICAL OSCILLATION
PATENTED TECHNOLOGY

Automatische Zuführung seit 1984

WWW.ROBOTERM.COM

ROBOTERM Vibrationswendelförderer

- Zuführung von Abschnitten in Schmiedelinien
- Automatischer Betrieb
- niedriger Geräuschpegel
- Verschleißfester Stahl für lange Lebensdauer
- Fördergeschwindigkeit bis 100 mm/s
- Durchmesser der Abschnitte bis 160 mm
- Länge der Abschnitte bis 650 mm
- Runde und vierkantige Abschnitte

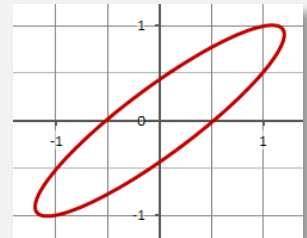
Wir produzieren drei Standardgrößen mit Durchmessern von 1300, 1800 und 2400 mm.



Patentierte Technologie der elliptischen Schwingung

Die einzigartige Technologie der elliptischen Schwingung verbessert die Eigenschaften der aktuellen Schwingförderer grundlegend. Sie kann auch problemlos beim älteren Wendelförderer eingesetzt werden und Probleme mit hohem Lärmpegel oder unzureichender Fördergeschwindigkeit lösen.

- Leiser Betrieb ohne Springen der Abschnitte
- Zuverlässige Zuführung von reibungsarmen Materialien auch bei Nässe
- Bis zu mehrfache Verlängerung der Lebensdauer
- Niedrigere dynamische Belastung des Förderers und seiner Umgebung
- Geringerer Energieverbrauch



Drehzahlregelung und Bestandsüberwachung

Die mit Akzelerometer ausgestatteten Wendelförderer regeln die Drehzahl der Unwuchtmotoren automatisch in Abhängigkeit vom Füllgewicht. Sie ermöglichen eine maximale Fördergeschwindigkeit bei minimalem Lärm sowohl bei vollem als auch bei leerem Behälter. Die Steuerungssoftware berechnet das Füllgewicht und warnt den Bediener, wenn ein Nachfüllen erforderlich ist.

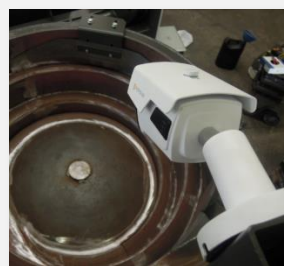
Zubehör



SPS-Steuerung



Seitenausfall



Kameraüberwachung



Kipperbefüllung