



## Induktionserwärmer für Schmieden



50 Jahre Erfahrung in Induktionserwärmung

300 hergestellten Induktionsanlagen

200 Kunden in 16 Ländern der Welt

[WWW.ROBOTERM.COM](http://WWW.ROBOTERM.COM)

### Induktionserwärmer für Schmieden

Technische Daten:

- Leistung von 10 kW bis 5 000 kW
- Frequenz von 50 Hz bis 50 000 Hz
- Transistor- oder Thyristor-Frequenzumrichter
- Eingebauter oder getrennter Frequenzumrichter
- Kontinuierliche oder statische und Erwärmung

Was heizen wir:

- Stahl und Buntmetalle
- Rohlinge mit beliebigem Querschnitt
- Stangen und Röhren mit beliebigem Querschnitt
- Enden von Stangen und Röhren
- Werkstücke jeder Form und Größe

Effizienz

Vielseitigkeit

Leistung

minimaler Abfall

Schnellstart

gleichmäßige Durchwärmung

einfache Bedienung

Automation

Umweltfreundlichkeit

Zuverlässigkeit

Lebensdauer

Reparierbarkeit

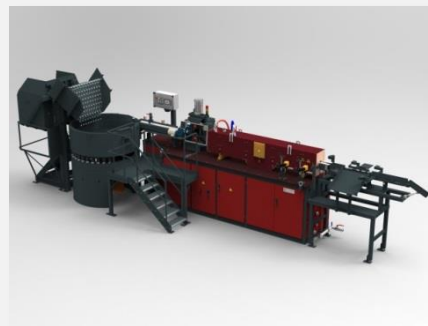
Sicherheit

Einbaumaße

Das alles berücksichtigen wir seit dem Entwurfsbeginn. Mit Schwerpunkt auf den individuellen Anforderungen einer bestimmten Anwendung entwerfen wir die beste Lösung, die den Wünschen des Kunden am besten entspricht.

#### Einstufige Blockerwärmer

- Kostengünstig
- Leicht ersetzbarer Induktor
- Satz Induktoren für verschiedene Blockgrößen
- Automatische Zuführung
- Eingebauter Frequenzumrichter
- Sortierer für heiße Blöcke



#### Mehrstufige Blockerwärmer

- Hohe Vielseitigkeit
- Hohe Effizienz im gesamten Leistungsbereich
- Induktorwechselsystem
- Automatische Entleerung
- Eingebaute Frequenzumrichter
- Sortierer für heiße Blöcke

#### Parallele Blockerwärmer

- Höchste Leistungen
- Große Durchmesser erwärmter Blöcken
- Minimale Länge der Anlage
- Hydraulischer oder elektrischer Schieber
- getrennter Frequenzumrichter





## Erwärmer von Stabenden

- Manuelle Zuführung
- Pneumatisches Ausstoßen
- Temperaturofzeichnung
- Pneumatische Induktorklemmung
- Kleine Einbaumaße

## Erwärmer von speziellen Werkstücken

- Für automatische Produktionslinien geeignet
- Getrennter Frequenzumrichter
- Elektromechanischer Schieber
- Beladung mit Roboter
- Pneumatische Induktorklemmung



## Frequenzumrichter



- Thyristor 200 - 10 000 Hz bis 1 200 kW
- Transistor 6 000 - 50 000 Hz bis 250 kW
- Breiter Leistungsbereich
- Breiter Frequenzbereich
- Selbstdiagnose
- Ersetzbare Einheiten für einfache Reparatur

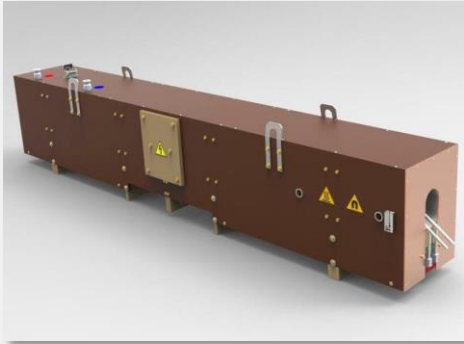
## Pyrometer

- Für Temperaturen von 700 bis 1400°C
- Zielentfernung von 250 bis 1500 mm
- Wellenlänge 0,8 - 1,1 µm
- Ausgangsspannung 0 - 10 V
- Gekühltes Gehäuse
- Induktionstörfest



## Induktoren

Wir fertigen und reparieren Induktoren aller Formen und Größen.

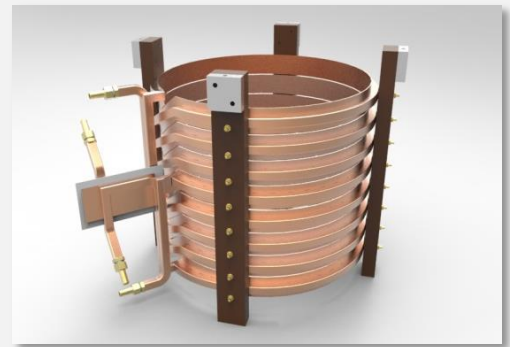


### Induktoren für kontinuierliche Blockerwärmung

- Einfacher Austausch und schneller Anschluss
- Industriesteckverbinder und Schnellkupplungen
- Gekühlte Kupfersterne
- Gleitschienen abriebfest beschichtet
- Temperatursensoren aller Kühlkreisläufe
- Konstruktion optimiert für maximalen Wirkungsgrad

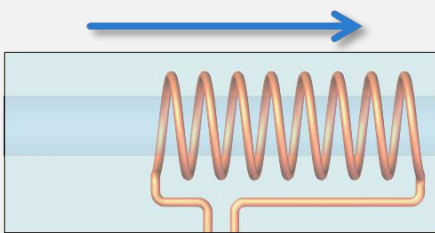
### Reparaturen von Induktoren und Spulen

- Herstellung von feuerfester Ausmauerung
- Herstellung von Ersatzteilen
- Reparatur der Undichtheiten
- Isolierbeschichtung der Spule
- Durchspülung und Reinigung der Kühlkreisläufe
- Druck- und Durchflussprüfungen



### Betrieben Sie Ihren Erwärmer sparsam?

Anhand einer Computersimulation führen wir kostenlos eine Analyse eines bestimmten Erwärmungsprozesses durch und eventuell entwerfen einen Induktor um Verluste zu reduzieren oder die Durchwärmung zu verbessern.

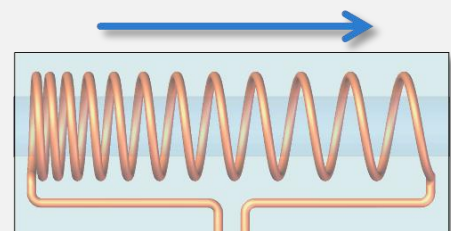


### Induktor mit der verkürzten Spule

- Spart Energie beim Betrieb mit kleinem Durchsatz
- Verhindert das Zusammenschweißen von Blöcken
- Reduziert Zunderbildung

### Induktor für Schnellerwärmung

- Beschleunigt das Durchwärmung des Kerns
- Verkürzt Taktzeit und erhöht Produktivität
- Ermöglicht Minimierung der Induktorlänge



## Automatische Zuführung



### Vibrationswendelförderer

- Patentierte Technologie der elliptischen Schwingung
- Großer Bereich von Blockdurchmessern und Längen
- Abriebfester Stahl für lange Lebensdauer
- Leiser Betrieb
- Drehzahlregulierung nach Belastung
- Überwachung des Füllgewichts

### Stufenförderer

- Schnellste Zuführung
- Geeignet für sehr hohe Produktivität
- Stufen und Trichter aus abriebfestem Stahl
- Niedrige Trichterposition
- Transport der Blöcke in große Höhe



### Kipper

- Beladung mit dem Hubstapler oder Kran
- Niedrige Beladungshöhe für Hubstaplerbeladung
- Große Drehwinkel für sicheres Ausschütten
- Hydraulischer oder Elektromechanischer Antrieb
- Standard Tragkraft bis zu mehreren Tonnen

## Transport von heißem Material

- Kettenförderer
- Sortierer
- Rollen- und Zangenauszieher
- Schwerkraftrutschen
- Einzweck-Manipulatoren
- Vorbereitung zur Entnahme durch einen Roboter

